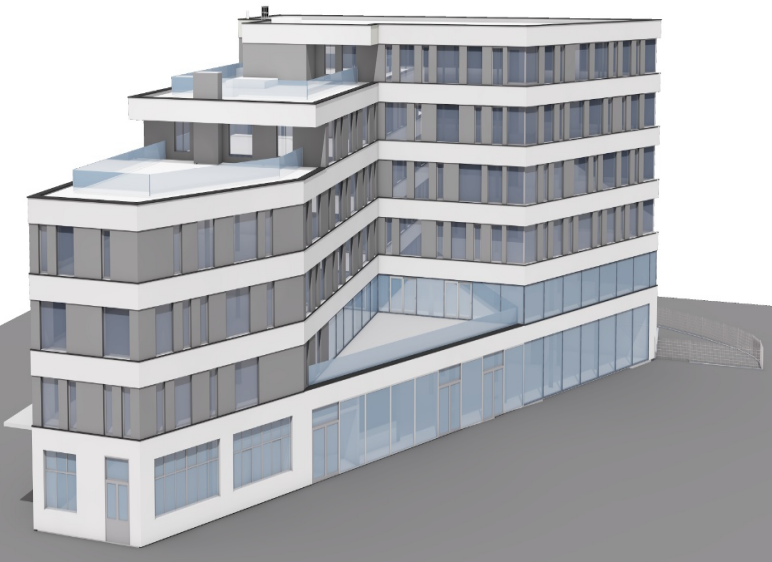




facilitateur d'implantation

Jussy 35, local administratif au 1er étage, Lot 4.01



Nous contacter :

0793918842
jg@eugene-baud.ch

Chemin de la Mousse

CHF 1 427 500

Jussy 35, local administratif au 1er étage, Lot 4.01

Construction d'un immeuble de bureau, artisanal et industriel. Situé entre le chemin de la Mousse et la route de Jussy, l'emplacement de cette construction est idéal avec un accès et une visibilité incomparables. L'immeuble comprend, deux sous-sols et cinq étages, tous desservis par un monte-charge et deux ascenseurs qui permettent un accès aisé pour tout type de marchandise. Chaque lot est livré brut, permettant ainsi un aménagement personnalisé. Le lot 4.01 au 1er étage : Local administratif, 295 m², 2 places de parking voitures avec le bien

Informations principales

Prix de vente	1427500 CHF
Prix m ²	4500 CHF
Type de contrat	Vente
Type d'objet	Local administratif
Plafond	3m à 4.5m
Étage	Supérieur
Charge	500 à 1000kg
Surface	295 m ²
Divers	Monte-charge, Parking, Proximité TPG
Disponibilité	Décembre 31, 2020

<https://www.ftige.ch>

Av. de la Praille 50 | 1227 Carouge, Tel : +41 (0)22 342 21 60
CP 1115 | 1211 Genève 26, Fax :+41 (0)22 342 09 28